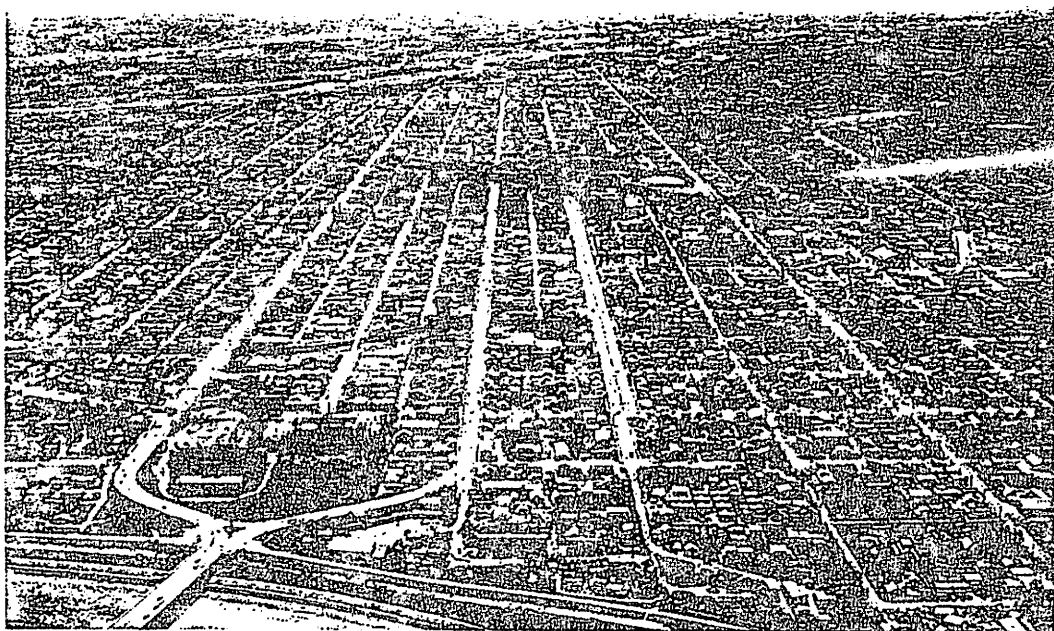


第15回
全国高等学校選抜
バドミントン選手権大会

1987.3.26~28.

第1会場 帯広市総合体育館
第2会場 帯広の森体育館



主催 財団法人日本バドミントン協会・全国高等学校体育連盟
後援 文部省・北海道・北海道教育委員会・帯広市・帯広市教育委員会
財団法人北海道体育協会・帯広市体育連盟・NHK・北海道新聞社・十勝毎日新聞社
主管 北海道バドミントン協会・全国高等学校体育連盟バドミントン専門部
十勝バドミントン協会

第15回

全国高等学校選抜

バドミントン選手権大会

1987.3.26~28

第1会場 帯広市総合体育館

第2会場 帯広の森体育館

入賞者一覧表

種別	第 1 位	第 2 位	第 3 位
男子 団体 (BT)	延暦寺学園比叡山 高等学校 (滋賀県)	熊本商科大学付属 高等学校 (熊本県)	山梨県立日川高等学校 (山梨県) 埼玉県立上尾高等学校 (埼玉県)
女子 団体 (GT)	四條畷学園高等学校 (大阪府)	熊本中央女子高等学校 (熊本県)	栃木県立小山城南 高等学校 (栃木県) 富山県立高岡女子 高等学校 (富山県)
男子 複 (BD)	石井 隆 (埼玉) 関根 英勝 (越後)	斎藤 佳晴 (栃木) 佐賀 史昭 (新潟)	本山 秀昭 (熊本) 安本 恭宏 (熊本) 鈴木 草麻生 (滋賀) 中橋 一晃 (比叡山)
女子 複 (GD)	中原 敬子 (熊本) 甲斐 美和 (熊本)	利川 貴子 (大阪) 岩田 良子 (四條畷 学園)	捧 匡子 (新潟) 高橋 朱美 (新潟) 鬼沢 経代 (茨城) 塚沢 真子 (常陸)
男子 単 (BS)	鈴木 草麻生 (滋賀) (比叡山)	本山 秀昭 (熊本) (熊本)	渡辺 浩一 (岩手) 佐賀 史昭 (栃木)
女子 単 (GS)	乳井 智秋 (青森) (千葉)	捧 匡子 (新潟) (新潟)	利川 貴子 (大阪) 磯崎 京美 (大阪)

団体戦記録用紙

試合No	BT. 1 1回戦	(高岡工業) (富山)	高校 3対0	(奈良一系) (奈良)	高校
S ₁	角藤 利明	2	$\left\{ \begin{matrix} 15 \\ 15 \end{matrix} = \begin{matrix} 8 \\ 5 \end{matrix} \right\}$	0	五十嵐 勝
D ₁	山本 潤 石村 政幸	2	$\left\{ \begin{matrix} 15 \\ 13 \\ 17 \end{matrix} = \begin{matrix} 10 \\ 14 \end{matrix} \right\}$	1	植村 昭彦 山中 峰貴
D ₂	今井 正浩 橋場 勝則	2	$\left\{ \begin{matrix} 15 \\ 15 \end{matrix} = \begin{matrix} 14 \\ 8 \end{matrix} \right\}$	0	安井 悦也 上本 文隆
S ₂	石村 政幸		$\left\{ \begin{matrix} \text{三} \end{matrix} \right\}$		植村 昭彦
S ₃	山本 潤		$\left\{ \begin{matrix} \text{三} \end{matrix} \right\}$		山中 峰貴
試合No	BT. 2 1回戦	(柳井工業) (山口)	高校 3対0	(帯広緑陽) (北海道)	高校
S ₁	近藤 正俊	2	$\left\{ \begin{matrix} 15 \\ 15 \end{matrix} = \begin{matrix} 6 \\ 12 \end{matrix} \right\}$	0	小林 誠
D ₁	田中 貴光 柳 宏幸	2	$\left\{ \begin{matrix} 15 \\ 15 \end{matrix} = \begin{matrix} 3 \end{matrix} \right\}$	0	白井 茂人 杉田 克行
D ₂	吉岡 甘夫 内富 浩	2	$\left\{ \begin{matrix} 15 \\ 15 \end{matrix} = \begin{matrix} 10 \end{matrix} \right\}$	0	常丸 孝希 河瀬 広志
S ₂	田中 貴光		$\left\{ \begin{matrix} \text{三} \end{matrix} \right\}$		常丸 孝希
S ₃	柳 宏幸		$\left\{ \begin{matrix} \text{三} \end{matrix} \right\}$		河瀬 広志
試合No	BT. 3 1回戦	(日本大学) (神奈川)	高校 3対0	(伊東商業) (静岡)	高校
S ₁	手島 耕二	2	$\left\{ \begin{matrix} 15 \\ 15 \end{matrix} = \begin{matrix} 2 \end{matrix} \right\}$	0	入沢 秀明
D ₁	一瀬 孝 小田 秀樹	2	$\left\{ \begin{matrix} 15 \\ 15 \end{matrix} = \begin{matrix} 4 \end{matrix} \right\}$	0	新藤 泰利 遠藤 正三
D ₂	井原 秀樹 坂本 典道	2	$\left\{ \begin{matrix} 15 \\ 8 \\ 15 \end{matrix} = \begin{matrix} 6 \\ 18 \end{matrix} \right\}$	1	山田 宏之 山口 剛
S ₂	一瀬 孝		$\left\{ \begin{matrix} \text{三} \end{matrix} \right\}$		山田 宏之
S ₃	山田 秀樹		$\left\{ \begin{matrix} \text{三} \end{matrix} \right\}$		山口 剛

団体戦記録用紙

試合No	BT. 4 1回戦	(高松商業) (香川)	高校 3対2	(桐朋) (東京)	高校
S ₁	宮脇 直樹	0	$\left\{ \begin{matrix} 3 \\ 15 \end{matrix} = \begin{matrix} 15 \end{matrix} \right\}$	2	大東 陽介
D ₁	後藤 隆 山崎 義浩	0	$\left\{ \begin{matrix} 15 \\ 15 \end{matrix} = \begin{matrix} 18 \end{matrix} \right\}$	2	高嶺 達也 清水 裕之
D ₂	岡田 伸二 尾崎 優	2	$\left\{ \begin{matrix} 15 \\ 15 \end{matrix} = \begin{matrix} 8 \end{matrix} \right\}$	0	竹下 克樹 川野辺 健志
S ₂	山崎 義浩	2	$\left\{ \begin{matrix} 15 \\ 15 \end{matrix} = \begin{matrix} 10 \\ 11 \end{matrix} \right\}$	1	高嶺 達也
S ₃	岡田 伸二	2	$\left\{ \begin{matrix} 15 \\ 15 \end{matrix} = \begin{matrix} 2 \\ 11 \end{matrix} \right\}$	1	竹下 克樹
試合No	BT. 5 2回戦	(上尾) (埼玉)	高校 3対0	(高岡工業) (富山)	高校
S ₁	末長 洋	2	$\left\{ \begin{matrix} 15 \\ 15 \end{matrix} = \begin{matrix} 18 \end{matrix} \right\}$	1	角藤 利明
D ₁	鈴木 秀二 内村 剛	2	$\left\{ \begin{matrix} 15 \\ 15 \end{matrix} = \begin{matrix} 3 \end{matrix} \right\}$	0	橋場 勝則 今井 正浩
D ₂	永吉 利光 須賀 隆弘	2	$\left\{ \begin{matrix} 15 \\ 15 \end{matrix} = \begin{matrix} 9 \end{matrix} \right\}$	0	山本 潤 石村 政幸
S ₂	鈴木 秀二		$\left\{ \begin{matrix} \text{三} \end{matrix} \right\}$		山本 潤
S ₃	内村 剛		$\left\{ \begin{matrix} \text{三} \end{matrix} \right\}$		石村 政幸
試合No	BT. 6 2回戦	(宮城工業) (宮城)	高校 0対3	(札幌第一) (北海道)	高校
S ₁	大場 良男	0	$\left\{ \begin{matrix} 3 \\ 15 \end{matrix} = \begin{matrix} 15 \end{matrix} \right\}$	2	工藤 忠和
D ₁	青藤 多加広 高橋 章司	0	$\left\{ \begin{matrix} 13 \\ 8 \end{matrix} = \begin{matrix} 15 \end{matrix} \right\}$	2	米田 雅実 横山 匠
D ₂	渡部 祐一 早塚 宣宏	0	$\left\{ \begin{matrix} 2 \\ 3 \end{matrix} = \begin{matrix} 15 \end{matrix} \right\}$	2	藤本 謙治 村井 秀樹
S ₂	青藤 多加広		$\left\{ \begin{matrix} \text{三} \end{matrix} \right\}$		横山 匠
S ₃	渡部 祐一		$\left\{ \begin{matrix} \text{三} \end{matrix} \right\}$		米田 雅実

団体戦記録用紙

3

試合No	BT.7 2回戦	(伊勢工業) 高校 0対3 (三重)	(作新学院) 高校 (橋本)
S1	北出 重大	0 $\frac{16}{6} = \frac{17}{15}$ 2	田中 匡
D1	多田 喜彦 中村 武	0 $\frac{3}{1} = \frac{15}{15}$ 2	斎藤 佳晴 佐賀 史昭
D2	磯部 昌弘 中西 博文	0 $\frac{6}{8} = \frac{15}{15}$ 2	江連 忠雄 大塚 一幸
S2	磯部 昌弘	三	斎藤 佳晴
S3	上月 幸司	三	佐賀 史昭
試合No	BT.8 2回戦	(柳井工業) 高校 0対3 (山口)	(熊本商大福) 高校 (熊本)
S1	近藤 正俊	1 $\frac{9}{4} = \frac{16}{15}$ 2	境 恵司
D1	田中 貴光 柳 岩幸	0 $\frac{10}{5} = \frac{15}{15}$ 2	本山 秀昭 安本 泰宏
D2	内富 浩 吉岡 哲夫	0 $\frac{1}{12} = \frac{15}{15}$ 2	高村 誠也 村中 陽介
S2	田中 貴光	三	本山 秀昭
S3	柳 岩幸	三	高村 誠也
試合No	BT.9 2回戦	(金沢市立工業) 高校 3対2 (石川)	(日本大学) 高校 (神奈川)
S1	油井 最登記	0 $\frac{12}{0} = \frac{15}{15}$ 2	手島 耕二
D1	武田 修 大塚 貴康	2 $\frac{16}{5} = \frac{18}{8}$ 1	井原 秀樹 坂本 典造
D2	小池田 基 八手 宣彦	1 $\frac{15}{15} = \frac{10}{17}$ 2	一ツ瀬 孝 山田 秀樹
S2	武田 修	2 $\frac{15}{15} = \frac{7}{7}$ 0	山田 秀樹
S3	小池田 基	2 $\frac{15}{15} = \frac{5}{4}$ 0	一ツ瀬 孝

団体戦記録用紙

4

試合No	BT.10 2回戦	(八幡大付属) 高校 2対3 (福岡)	(日川) 高校 (山梨)
S1	明神 憲一	2 $\frac{6}{15} = \frac{15}{9}$ 1	内田 昭
D1	熊本 泰一 平井 岩樹	0 $\frac{0}{4} = \frac{15}{15}$ 2	興石 努 岩佐 延樹
D2	三浦 健典 伊藤 誠	2 $\frac{15}{15} = \frac{11}{3}$ 0	内田 博仁 小林 恒之
S2	諫山 裕一郎	0 $\frac{0}{1} = \frac{15}{15}$ 2	興石 努
S3	伊藤 誠	0 $\frac{4}{8} = \frac{15}{15}$ 2	岩佐 延壽
試合No	BT.11 2回戦	(東興義塾) 高校 3対0 (青森)	(滝川工業) 高校 (北海道)
S1	瓜田 正勝	2 $\frac{15}{15} = \frac{9}{8}$ 0	川合 莉
D1	成田 好崇 山本 秀樹	2 $\frac{15}{15} = \frac{3}{8}$ 0	木村 岩之 由和 義和
D2	佐々 博一 今 宣尔	2 $\frac{15}{15} = \frac{14}{4}$ 0	桜井 敬大 秋山 清
S2	山本 秀樹	三	木村 岩之
S3	成田 好崇	三	桜井 敬大
試合No	BT.12 2回戦	(比叡山) 高校 3対0 (岩手)	(高松商業) 高校 (香川)
S1	内堀 勝弘	2 $\frac{15}{18} = \frac{12}{16}$ 0	岡田 伸二
D1	鈴木 草麻生 平井 肇	2 $\frac{15}{15} = \frac{11}{4}$ 0	後藤 隆治 山崎 義治
D2	久下 弘三 大岡 俊博	2 $\frac{15}{15} = \frac{4}{1}$ 0	宮脇 直樹 田中 純一
S2	中橋 一晃	三	山崎 義治
S3	鈴木 草麻生	三	宮脇 直樹

団体戦記録用紙

5

試合No	BT13 3回戦	(上尾) 高校 3 対 1 (札幌第一) 高校 (埼玉)	(北海道)
S ₁	大谷 智冒	1 15 = 15 2	工藤 忠和
D ₁	鈴木 秀二 内村 剛	2 15 = 3 0	米田 雅実 橋山 匠
D ₂	永吉 利光 須賀 隆弘	2 15 = 15 1	藤本 謙治 村井 秀樹
S ₂	鈴木 秀二	2 15 = 15 0	米田 雅実
S ₃	内村 剛	三	橋山 匠
試合No	BT14 3回戦	(作新学院) 高校 1 対 3 (熊本大付属) 高校 (熊本)	(熊本)
S ₁	田中 匡	0 13 = 15 2	境 恵司
D ₁	奇藤 佳晴 佐賀 史昭	2 15 = 11 0	高村 誠也 村中 陽介
D ₂	江連 志雄 大塚 一幸	0 7 = 15 2	本山 秀昭 安本 恭宏
S ₂	奇藤 佳晴	0 9 = 15 2	本山 秀昭
S ₃	佐賀 史昭	三	高村 誠也
試合No	BT15 3回戦	(全沢勲工業) 高校 2 対 3 (日川) 高校 (石川)	(山梨)
S ₁	油井 最登	2 15 = 13 0	内田 昭
D ₁	武田 修 大塚 貴康	0 9 = 15 2	岩佐 延樹 輿石 努
D ₂	小池田 基 八手 宣彦	2 15 = 6 0	遠山 博人 内田 博仁
S ₂	武田 修	0 7 = 15 2	輿石 努
S ₃	小池田 基	1 15 = 15 2	岩佐 延樹

団体戦記録用紙

6

試合No	BT16 3回戦	(東興義塾) 高校 2 対 3 (比叡又山) 高校 (青森)	(滋賀)
S ₁	笠 伸一	2 15 = 12 0	松浦 幸治
D ₁	瓜田 正勝 今 宣仁	0 5 = 15 2	鈴木 草麻生 中橋 一晃
D ₂	成田 好崇 山本 秀樹	2 15 = 15 1	大岡 俊博 久下 弘二
S ₂	山本 秀樹	0 5 = 15 2	中橋 一晃
S ₃	成田 好崇	0 5 = 15 2	鈴木 草麻生
試合No	BT17 準決勝	(上尾) 高校 1 対 3 (熊本大付属) 高校 (埼玉)	(熊本)
S ₁	末長 洋	0 13 = 15 2	境 恵司
D ₁	鈴木 秀二 内村 剛	2 15 = 10 0	高村 誠也 村中 陽介
D ₂	永吉 利光 須賀 隆弘	1 15 = 15 2	本山 秀昭 安本 恭宏
S ₂	内村 剛	0 9 = 15 2	本山 秀昭
S ₃	鈴木 秀二	三	高村 誠也
試合No	BT18 準決勝	(日川) 高校 2 対 3 (比叡又山) 高校 (山梨)	(滋賀)
S ₁	内田 昭	1 8 = 15 2	松浦 幸治
D ₁	輿石 努 岩佐 延壽	2 15 = 8 0	中橋 一晃 平井 幸
D ₂	遠山 博人 内田 博仁	0 1 = 15 2	久下 弘二 大岡 俊博
S ₂	輿石 努	2 15 = 17 1	中橋 一晃
S ₃	岩佐 延壽	0 3 = 15 2	鈴木 草麻生

団体戦記録用紙

7

試合No	BT.19 決勝	(熊本大橋) 高校	2対3	(比叡又山) 高校 (滋陽)
S ₁	高村 誠也	2	16 = 18 5 = 11	中橋 一晃
D ₁	境 恵司 村中 隆介	1	10 = 16 5 = 15	久下 弘二 大岡 俊博
D ₂	本山 秀昭 安本 泰典	1	15 = 17 10 = 15	鈴木 草麻生 平井 肇
S ₂	本山 秀昭	2	15 = 4 15 = 3	松浦 幸治
S ₃	境 恵司	0	5 = 15 7 = 5	鈴木 草麻生
試合No		() 高校	対	() 高校
S ₁			{ 三 }	
D ₁			{ 三 }	
D ₂			{ 三 }	
S ₂			{ 三 }	
S ₃			{ 三 }	
試合No		() 高校	対	() 高校
S ₁			{ 三 }	
D ₁			{ 三 }	
D ₂			{ 三 }	
S ₂			{ 三 }	
S ₃			{ 三 }	

団体戦記録用紙

8

試合No	GT.1 回戦	(富士宮東) 高校	0対3	(高松商業) 高校 (香川)
S ₁	影山 明子	0	5 = 11 2 = 2	川染 清美
D ₁	柏瀬 麻理子 田中 久美子	0	4 = 15 15 = 15	古田 真由美 百相 大実
D ₂	羽切 恵美子 井出 佳子	0	8 = 15 10 = 15	竹内 朱美 上原 いづみ
S ₂	田中 久美子		{ 三 }	古田 真由美
S ₃	羽切 恵美子		{ 三 }	百相 大実
試合No	GT.2 回戦	(聖ウルスラ) 高校	3対0	(日大鶴ヶ谷) 高校 (東京)
S ₁	伊藤 真奈美	2	11 = 7 1 = 0	武田 知子
D ₁	平井 麗 丘花 久枝	2	15 = 8 15 = 8	伊木 文枝 内田 文
D ₂	金子 奈保子 吉沢 純子	2	15 = 2 15 = 1	関根 裕子 箕輪 真佐子
S ₂	丘花 久枝		{ 三 }	伊木 文枝
S ₃	平井 麗		{ 三 }	内田 文
試合No	GT.3	(高岡女子) 高校	3対0	(愛知淑徳) 高校 (愛知)
S ₁	根木 美奈	2	11 = 5 1 = 0	福本 佳子
D ₁	亀谷 志都 老田 一恵	2	15 = 11 15 = 8	福熊 康子 森 伊かり
D ₂	山崎 真理子 山崎 美紀	2	15 = 6 15 = 8	亀谷 真穂 津坂 美穂子
S ₂	山崎 真理子		{ 三 }	福熊 康子
S ₃	亀谷 志都		{ 三 }	森 伊かり

団体戦記録用紙

9

試合No	GT.4 1回戦	(山陽女子) 高校 3対0 (岡山)	(帯広犬谷) 高校 (北海道)
S ₁	渡部 美香	2 11 = 3 0	田中 真由美
D ₁	松王 香音里 人見 順子	2 15 = 8 0	井上 由佳 笠井 真紀
D ₂	片岡 弓子 岡 良依	2 15 = 3 0	大道 聖恵 沢田 千賀子
S ₂	松王 香音里	三	井上 由佳
S ₃	岡 良依	三	笠井 真紀
試合No	GT.5 2回戦	(上尾) 高校 3対2 (埼玉)	(高松商業) 高校 (香川)
S ₁	石田 裕子	2 11 = 8 0	川染 清美
D ₁	松尾 薫 藤波 千明	0 5 = 15 2	古田 真咲 百相 大実
D ₂	佐藤 祐子 長日部 香織	2 15 = 8 0	竹内 朱美 上原 かつみ
S ₂	藤波 千明	0 2 = 11 2	古田 真咲
S ₃	佐藤 祐子	2 11 = 2 0	百相 大実
試合No	GT.6 2回戦	(鶴鳴女子) 高校 0対3 (長崎)	(小山市) 高校 (栃木)
S ₁	牧島 小百合	0 2 = 11 2	仲山 美奈
D ₁	西村 さおり 坪内 美紀	0 8 = 15 2	鈴木 葉子 武井 晴美
D ₂	伊藤 愛 川下 恵	0 5 = 15 2	川村 順子 富山 彰子
S ₂	伊藤 愛	三	鈴木 葉子
S ₃	西村 さおり	三	川村 順子

団体戦記録用紙

10

試合No	GT.7 2回戦	(四條学園) 高校 3対0 (大阪)	(旭川凌雲) 高校 (北海道)
S ₁	岩田 良子	2 11 = 1 0	増井 リカ
D ₁	南里 高子 南里 泰子	2 15 = 8 0	奥山 恵子 江刺 あけみ
D ₂	北川 実子 三ツ川 貴子	2 15 = 3 0	横手 章子 青木 朋子
S ₂	南里 高子	三	江刺 あけみ
S ₃	三ツ川 貴子	三	横手 章子
試合No	GT.8 2回戦	(聖ウルスラ) 高校 0対3 (宮城)	(新潟青陵) 高校 (新潟)
S ₁	伊藤 真奈美	1 12 = 9 2	山田 伸恵
D ₁	金子 奈保子 吉沢 純子	0 8 = 15 2	捧 匡子 高橋 朱美
D ₂	平井 麗 立花 久枝	1 10 = 15 2	渡辺 かおり 加賀 甲子
S ₂	平井 麗	三	捧 匡子
S ₃	立花 久枝	三	加賀 甲子
試合No	GT.9 2回戦	(千葉学園) 高校 2対3 (青森)	(高岡女子) 高校 (富山)
S ₁	佐々 由美子	2 11 = 5 0	根木 美奈
D ₁	乳井 智秋 三浦 美紀子	1 8 = 15 2	亀谷 志都 志田 一恵
D ₂	田中 範子 岩崎 絵野	1 5 = 15 2	山崎 真理子 山崎 美紀
S ₂	乳井 智秋	2 11 = 9 0	亀谷 志都
S ₃	田中 範子	0 5 = 11 2	山崎 真理子

団体戦記録用紙

11

試合No	GT.10 2回戦	(富士見丘) (神奈川)	高校	1対3	(札幌静修) (北海道)	高校
S ₁	藤原 文子	0	$\left\{ \begin{matrix} 2 \\ 0 \end{matrix} \right\}$	$\left\{ \begin{matrix} 1 \\ 1 \end{matrix} \right\}$	2	岩井 芳美
D ₁	白井 恵子 若林 清香	2	$\left\{ \begin{matrix} 15 \\ 15 \end{matrix} \right\}$	$\left\{ \begin{matrix} 5 \\ 15 \end{matrix} \right\}$	1	西谷 奈美子 小田桐 友美
D ₂	椎名 律子 根本 香	0	$\left\{ \begin{matrix} 9 \\ 6 \end{matrix} \right\}$	$\left\{ \begin{matrix} 15 \\ 15 \end{matrix} \right\}$	2	大山 明美 澤田 百合
S ₂	若林 清香	0	$\left\{ \begin{matrix} 3 \\ 3 \end{matrix} \right\}$	$\left\{ \begin{matrix} 1 \\ 1 \end{matrix} \right\}$	2	小田桐 友美
S ₃	白井 恵子		$\left\{ \begin{matrix} \text{---} \\ \text{---} \end{matrix} \right\}$	$\left\{ \begin{matrix} \text{---} \\ \text{---} \end{matrix} \right\}$		大山 明美
試合No	GT.11 2回戦	(熊本中央女子) (熊本)	高校	3対0	(比叡山) (滋賀)	高校
S ₁	戸泉 和加子	2	$\left\{ \begin{matrix} 11 \\ 11 \end{matrix} \right\}$	$\left\{ \begin{matrix} 7 \\ 4 \end{matrix} \right\}$	0	村松 英子
D ₁	中倉 敬子 甲斐 美和	2	$\left\{ \begin{matrix} 15 \\ 3 \end{matrix} \right\}$	$\left\{ \begin{matrix} 6 \\ 15 \end{matrix} \right\}$	1	河村 祐子 田中 晴美
D ₂	田畑 美香 江良 智子	2	$\left\{ \begin{matrix} 18 \\ 15 \end{matrix} \right\}$	$\left\{ \begin{matrix} 14 \\ 3 \end{matrix} \right\}$	0	谷本 豊子 上田 祥子
S ₂	工藤 雅哉		$\left\{ \begin{matrix} \text{---} \\ \text{---} \end{matrix} \right\}$	$\left\{ \begin{matrix} \text{---} \\ \text{---} \end{matrix} \right\}$		河村 祐子
S ₃	中原 敬子		$\left\{ \begin{matrix} \text{---} \\ \text{---} \end{matrix} \right\}$	$\left\{ \begin{matrix} \text{---} \\ \text{---} \end{matrix} \right\}$		谷本 豊子
試合No	GT.12 2回戦	(山陽女子) (岡山)	高校	0対3	(常総学院) (茨城)	高校
S ₁	渡部 美香	0	$\left\{ \begin{matrix} 9 \\ 3 \end{matrix} \right\}$	$\left\{ \begin{matrix} 1 \\ 1 \end{matrix} \right\}$	2	物井 あみ
D ₁	松王 香音里 人見 順子	0	$\left\{ \begin{matrix} 5 \\ 9 \end{matrix} \right\}$	$\left\{ \begin{matrix} 15 \\ 15 \end{matrix} \right\}$	2	塚沢 昌子 鬼沢 絹代
D ₂	片岡 了子 岡 良依	0	$\left\{ \begin{matrix} 9 \\ 7 \end{matrix} \right\}$	$\left\{ \begin{matrix} 15 \\ 15 \end{matrix} \right\}$	2	大塚 敦子 海老沢 富子
S ₂	松王 香音里		$\left\{ \begin{matrix} \text{---} \\ \text{---} \end{matrix} \right\}$	$\left\{ \begin{matrix} \text{---} \\ \text{---} \end{matrix} \right\}$		鬼沢 絹代
S ₃	岡 良依		$\left\{ \begin{matrix} \text{---} \\ \text{---} \end{matrix} \right\}$	$\left\{ \begin{matrix} \text{---} \\ \text{---} \end{matrix} \right\}$		塚沢 昌子

団体戦記録用紙

12

試合No	GT.13 3回戦	(上尾) (埼玉)	高校	0対3	(小山城南) (熊本)	高校
S ₁	石田 裕子	0	$\left\{ \begin{matrix} 8 \\ 2 \end{matrix} \right\}$	$\left\{ \begin{matrix} 1 \\ 1 \end{matrix} \right\}$	2	仲山 美奈
D ₁	藤波 千明 松島 薫	0	$\left\{ \begin{matrix} 6 \\ 2 \end{matrix} \right\}$	$\left\{ \begin{matrix} 15 \\ 15 \end{matrix} \right\}$	2	武井 晴美子 鈴木 葉子
D ₂	佐藤 祐子 長日部 香織	1	$\left\{ \begin{matrix} 12 \\ 9 \end{matrix} \right\}$	$\left\{ \begin{matrix} 14 \\ 15 \end{matrix} \right\}$	2	川村 順子 富山 彰子
S ₂	藤波 千明		$\left\{ \begin{matrix} \text{---} \\ \text{---} \end{matrix} \right\}$	$\left\{ \begin{matrix} \text{---} \\ \text{---} \end{matrix} \right\}$		鈴木 葉子
S ₃	佐藤 祐子		$\left\{ \begin{matrix} \text{---} \\ \text{---} \end{matrix} \right\}$	$\left\{ \begin{matrix} \text{---} \\ \text{---} \end{matrix} \right\}$		川村 順子
試合No	GT.14 3回戦	(四幡女子園) (大阪)	高校	3対0	(新潟青陵) (新潟)	高校
S ₁	岩田 良子	2	$\left\{ \begin{matrix} 11 \\ 11 \end{matrix} \right\}$	$\left\{ \begin{matrix} 3 \\ 2 \end{matrix} \right\}$	0	山田 伸恵
D ₁	南里 高子 南里 泰子	2	$\left\{ \begin{matrix} 15 \\ 15 \end{matrix} \right\}$	$\left\{ \begin{matrix} 8 \\ 8 \end{matrix} \right\}$	0	渡辺 かり 加賀 中川
D ₂	北川 実子 三ツ川 貴子	2	$\left\{ \begin{matrix} 15 \\ 15 \end{matrix} \right\}$	$\left\{ \begin{matrix} 12 \\ 4 \end{matrix} \right\}$	0	捧 匡子 高橋 朱美
S ₂	利川 貴子		$\left\{ \begin{matrix} \text{---} \\ \text{---} \end{matrix} \right\}$	$\left\{ \begin{matrix} \text{---} \\ \text{---} \end{matrix} \right\}$		捧 匡子
S ₃	南里 高子		$\left\{ \begin{matrix} \text{---} \\ \text{---} \end{matrix} \right\}$	$\left\{ \begin{matrix} \text{---} \\ \text{---} \end{matrix} \right\}$		加賀 中川
試合No	GT.15 3回戦	(高岡女子) (富山)	高校	3対1	(札幌静修) (北海道)	高校
S ₁	根本 美奈	0	$\left\{ \begin{matrix} 11 \\ 4 \end{matrix} \right\}$	$\left\{ \begin{matrix} 12 \\ 11 \end{matrix} \right\}$	2	小田桐 友美
D ₁	亀谷 志都 栗田 一恵	2	$\left\{ \begin{matrix} 15 \\ 15 \end{matrix} \right\}$	$\left\{ \begin{matrix} 1 \\ 5 \end{matrix} \right\}$	0	岩井 芳美子 山口 典子
D ₂	山崎 真理子 山崎 美紀	2	$\left\{ \begin{matrix} 15 \\ 15 \end{matrix} \right\}$	$\left\{ \begin{matrix} 0 \\ 2 \end{matrix} \right\}$	0	大山 明美 澤田 百合
S ₂	亀谷 志都	2	$\left\{ \begin{matrix} 11 \\ 11 \end{matrix} \right\}$	$\left\{ \begin{matrix} 3 \\ 2 \end{matrix} \right\}$	0	岩井 芳美
S ₃	山崎 真理子		$\left\{ \begin{matrix} \text{---} \\ \text{---} \end{matrix} \right\}$	$\left\{ \begin{matrix} \text{---} \\ \text{---} \end{matrix} \right\}$		大山 明美

団体戦記録用紙

13

試合No	GT.16 3回戦	(熊本中央女子) 高校 3対2 (常総学院) 高校 (熊本) (茨城)	
S ₁	戸泉 和加子	1 12 = 12 2	物井 あゆみ
D ₁	田畑 美香 江長 智子	2 18 = 15 1	塚沢 昌子 鬼沢 絹代
D ₂	中原 敬子 甲斐 美和	2 15 = 10 0	大後 敬子 海老沢 富子
S ₂	工藤 雅代	0 12 = 11 2	塚沢 昌子
S ₃	中原 敬子	2 11 = 9 1	鬼沢 絹代
試合No	GT.17 準決勝	(小山市南) 高校 0対3 (四條昭守園) 高校 (熊本) (大阪)	
S ₁	仲山 美奈	0 10 = 12 2	名田 良子
D ₁	鈴木 葉子 武井 晴美	0 6 = 15 2	南里 高子 南里 恭子
D ₂	川村 順子 富山 敦子	0 8 = 15 2	北川 実子 三ツ川 貴子
S ₂	鈴木 葉子	三	利川 貴子
S ₃	川村 順子	三	南里 高子
試合No	GT.18 準決勝	(高岡女子) 高校 2対3 (熊本中央女子) 高校 (富山) (熊本)	
S ₁	根木 美奈	0 0 = 11 2	戸泉 和加子
D ₁	亀谷 志都 老田 一恵	2 17 = 14 1	中原 敬子 甲斐 美和
D ₂	山崎 真理子 山崎 美紀	0 9 = 15 2	田畑 美香 江長 智子
S ₂	亀谷 志都	2 11 = 12 1	工藤 雅代
S ₃	山崎 真理子	0 8 = 11 2	中原 敬子

団体戦記録用紙

14

試合No	GT.19 決勝	(四條昭守園) 高校 3対0 (熊本中央女子) 高校 (大阪) (熊本)	
S ₁	岩田 良子	2 11 = 3 1	戸泉 和加子
D ₁	南里 高子 南里 恭子	2 15 = 10 1	中原 敬子 甲斐 美和
D ₂	北川 実子 三ツ川 貴子	2 17 = 15 0	田畑 美香 江長 智子
S ₂	利川 貴子	三	工藤 雅代
S ₃	南里 高子	三	中原 敬子
試合No		() 高校 対 () 高校	
S ₁		三	
D ₁		三	
D ₂		三	
S ₂		三	
S ₃		三	
試合No		() 高校 対 () 高校	
S ₁		三	
D ₁		三	
D ₂		三	
S ₂		三	
S ₃		三	

第 1 5 回 全 国 高 等 学 校 選 拔 バドミントン選手権大会 ランキング

昭和62年3月26日～28日

	学 校 対 抗 戦	個 人 対 抗 戦 (複)	個 人 対 抗 戦 (単)
男 子	1 比叡山高等学校	石井 隆 (越谷南) 関根英勝	鈴木草麻生 (比叡山)
	2 熊本商大付属高等学校	斉藤佳晴 (作新学院) 佐賀史昭	本山秀昭 (熊本商)
	3 日川高等学校	本山秀昭 (熊本商大付) 安本恭宏	渡辺清一 (花北商)
	3 上尾高等学校	鈴木草麻生 (比叡山) 中橋一晃	佐賀史昭 (作新)
	5 東奥義塾高等学校	武田 修 (金沢市工) 大塚貴康	巽石 努 (日川)
	5 作新学院高等学校	藤尾裕一 (足羽) 稲村高志	瀧淵泰弘 (尽誠)
	5 金沢市立工業高等学校	村井秀樹 (札幌第一) 藤本謙治	小池田基 (金沢工)
	5 札幌第一高等学校	米田雅美 (札幌第一) 横山 匠	西村嘉訓 (弘前工)
女 子	1 四條畷学園高等学校	中原敬子 (熊本中央) 甲斐美和	乳井智秋 (千葉)
	2 熊本中央女子高等学校	利川貴子 (四條畷学) 岩田良子	捧 匡子 (青陵)
	3 小山坡南高等学校	鬼沢絹代 (常総学院) 塚沢昌子	利川貴子 (四條畷)
	3 高岡女子高等学校	捧 匡子 (新潟青陵) 高橋朱美	磯崎京美 (昭和)
	5 新潟青陵高等学校	山中理永 (登別南) 阿部紋子	八木ひとみ (前橋東商)
	5 常総学院高等学校	加地身和子 (西条) 重松里絵子	稲熊康子 (愛知淑徳)
	5 上尾高等学校	伊藤真由美 (夙川学院) 清水明子	森下さおり (土佐女子)
	5 札幌静修高等学校	田中範子 (千葉学園) 岩崎絵里子	鈴木葉子 (小山坡南)